

青色申告会がパナソニック ホームズと提携

「強さ」と「暮らしやすさ」を追求する  
パナソニック ホームズの

# 家づくりサポート

会員さま限定のさまざまな特典をご用意し、  
住まいづくりをサポートいたします。

協力：パナソニック ホームズ株式会社



平屋から2階建はもちろん、  
3～9階建の多層階住宅まで対応。



## ご挨拶

### 青色申告会とパナソニック ホームズ<sup>※</sup>の家づくりサポートのご案内

謹啓 皆さまにおかれましては、ますますご清栄のこととお慶び申し上げます。

#### ■ 青色申告会結成からの変遷

昭和25年の結成以来、高度経済成長、バブル景気、不況等、社会・経済が大きく変遷する中で、私たち青色申告会は、会員の皆様の事業・生活を応援することを柱として、時代のニーズにこたえるため、経理・税務サポートのほか、様々な事業サービスの展開を図ってまいりました。

#### ■ 相続税の大幅改正

相続税の大幅改正で相続税申告者の増加が予測され、金融機関、各ハウスメーカーが研修会を主催し、賃貸用建物建築による節税対策など研修会が開催され、どこも盛況のようですが、青色申告会では会員の皆様の中に建築関連事業者の方も多く、または皆様の会費によって運営されていること、そして会活動は役員の皆様の奉仕活動に支えられており、これまでハウスメーカーとの提携には慎重な対応をしてきました。

しかし、会員の皆様の多くは事業経営者で、店舗・自宅が公道に接し、商業地区に土地を所有している方、また高齢化、世代交代などもあり、各青色申告会では、土地・建物に関連した節税対策の相談件数が増えています。

#### ■ 高齢化と建物の老朽化

会員の皆様には不動産経営の方々も多く、中には昭和40年代に木造モルタルを利用し建築された賃貸アパートの老朽化が進み、間取り、設備など賃借人の要望と乖離が生じ、長期間空室が続いているケースも少なくありません。

#### ■ 住宅の「長寿命化」、耐震、防火、エコなどへの対策

パナソニック ホームズと提携し「青色家づくりサポート」を推進

- ◎長期優良住宅への優遇措置など、時代の変化に対応した住宅政策を国でも推進し、各種様々な税制上の特例を設け、負担軽減を図っています。
- ◎耐震、防火、エコなど安心、安全な家づくりには、建築資材、工法技術の研究開発力、長期的なアフターサービスが不可欠な要素となってきています。
- ◎パナソニック ホームズの耐震構造は創業から50余年、独自技術を次々と導入。日本の住宅で唯一、超高層ビルで使われる先進技術を採用。日本の住宅の耐震技術をリードしています。
- ◎青色申告会が共同で折衝できるように設立した「青色家づくり支援機構」は、パナソニック ホームズと業務提携し「青色家づくりサポート」を推進しています。

#### ■ 青色申告会の方針

「会員の経営および生活の安定を図ることが青色申告会の目的」です。皆様の経営と生活の基本となる家づくりおよび土地・建物の資産活用の支援となるよう多くの特典をご用意させていただいております。相続税対策、建物建築をご検討されている方にはぜひご活用いただき、長く安心して快適に過ごせる、また資産を活かす家づくりについて、ぜひご相談ください。

敬 具

一般社団法人 神奈川青色申告会

※2018年4月1日付けで、パナホーム株式会社は「パナソニック ホームズ株式会社」に社名を変更いたしました。

## パナソニック ホームズのテクノロジー

# 「強さ」と「暮らしやすさ」のNO.1へ。

パナソニック ホームズのこだわりは「強さ」と「暮らしやすさ」です。

地震で家が「ゆがむ」ことすら防ぎたい。

そして100年暮らしを見つめた私たちにしかできないご提案を。

パナソニック ホームズはこれからも「強さ」と「暮らしやすさ」のNO.1でありたい。

## 「強さ」



### 構造

地震による倒壊を防ぐだけでなく、家が「ゆがむ」ことすら防ぎたい。地震の後まで、家族と暮らしを守ります。

## 「暮らしやすさ」

### 設計

人びとの暮らしを見つめた100年。そのノウハウを、家のすみずみまで。暮らしやすさのアイデアを提案します。



### 空気

毎日暮らす場所だからこそ、家中の空気を「健康」に。暮らしの空気の質まで極めます。



### 時間

「メンテナンスの手間」は、先進技術でどんどん減らせる。ラクになる。これが、これからの「安心」の暮らしです。



# 「強さ」と「暮らしやすさ」のNO.1へ。選べるアイテムで理想の邸宅を。

## 「強さ」

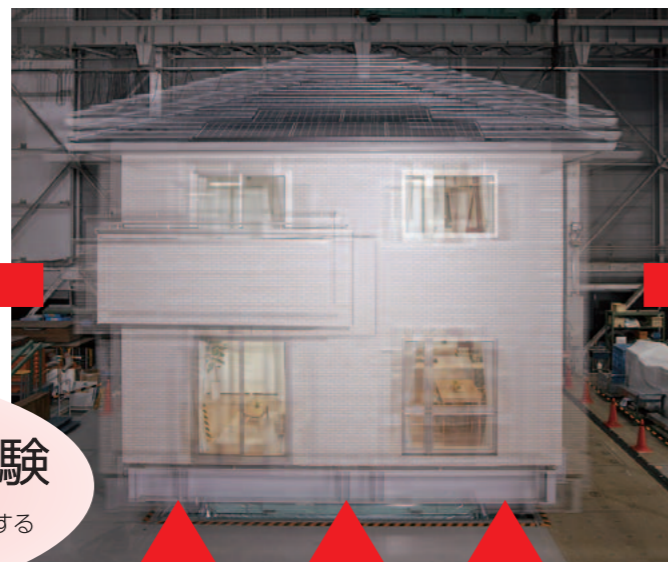
### 構造

地震による倒壊を防ぐだけでなく、家が「ゆがむ」ことすら防ぎたい。地震の後まで、家族と暮らしを守ります。

東日本大震災の1.8倍、阪神・淡路大震災の4.3倍にも耐え続ける家。

日本で最も加振能力の高い、実験施設の限界に挑戦。東日本大震災の1.8倍、阪神・淡路大震災の4.3倍ものエネルギーでの実験にも、ゆがみによる建物の損傷が少ないことを実証しました。

〈耐震実験の様子〉



### 日本最大の耐震実験

※2011年6月日本最大の加振能力を有する実験施設にて実施。

揺れによる建物のゆがみを抑え込み、繰り返す地震にも平然と耐え続ける、業界屈指の強靱な構造。

#### 制震鉄骨軸組構造

(HS構法)

先進の座屈拘束技術を戸建住宅の構法として初めて採用。\*高い耐震性と設計の自由性を両立します。

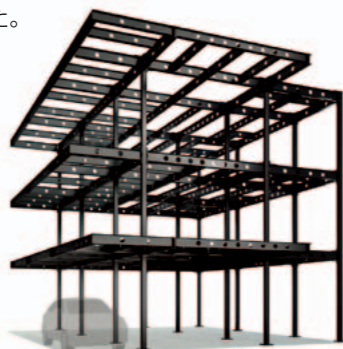
※2010年5月時点(当社調べ)



#### 重量鉄骨ラーメン構造

(NS構法)

耐力壁を必要とせず、柱と梁で構成されたシンプルな構造。高層ビルで採用される構造を独自の技術で住宅用に開発しました。



#### 大型パネル構造

(F構法)

外壁や床、屋根などのパネルを一体化させて強固なブロック体に。地震などの力を構造体全体で受け止めます。



## 「暮らしやすさ」

### 設計

人びとの暮らしを見つめた100年。その知恵と工夫を家のすみずみまで。暮らしやすさのアイデアを提案します。

生活動線のムダをなくす「ムダゼロ動線」

効率よく動けるスムーズな動線計画は、動線のムダをなくし移動する距離や時間を短くできます。毎日の家事でも、とくに負担が大きくなる調理と洗濯にかかわる動線では、年間で約140kmもの距離の差\*になることも。歩く時間を減らしたり、家族とのふれあいの時間を作ったり、動線計画ひとつで暮らしが大きく変わります。

※当社プランにおける比較



家族の成長に合わせて空間や間取りを変化させられる「先読み設計®」

暮らしの変化に合わせて空間や間取りを変えられる「先読み設計」をご提案。ワンルームを2室に区切ったり、パーティションとしても使える可動間仕切り収納など、多彩な収納アイデアもご用意しています。



子どもが小さい時はワンルームとして 大きくなったら一人ひとりの個室に

### 空気

毎日暮らす場所だからこそ、家中の空気を「健康」に。暮らしの空気の質まで極めます。

「花粉」や「PM2.5」から健康を守る。

業界で初めて\*1医療現場や精密機器の工場で使用される超高性能フィルターを換気システムに使用。花粉はもちろん、PM2.5やPM0.5にも対応します。外気をクリーンな状態にし、住まいの中にめぐらせます。

\*1 2014年9月当社調べ、HEPAフィルター搭載の換気システムとして、工業化住宅業界初。  
\*2 HEPAフィルターの性能値。工場出荷時の初期性能になります。換気システム全体の数値を示すものではありません。また、0.3μm未満の微小粒子状物質については除去の確認ができておりません。

HEPAフィルター

0.3μmの微粒子を  
**99.97%**※2  
除去  
するHEPAフィルター

世界が認めた空気質はパナソニック ホームズだけ。

〈グリーンガード認証マーク〉

グリーンガードとは、建材と材料から放出された化学物質等が室内空気質の汚染度の許容範囲以内であることを認証するものです。室内空気汚染に対応するため、パナソニックホームズはVOC(揮発性有機化合物)対策にも注力。徹底した空気質対策により、世界で初めて\*住宅向けグリーンカード認証を取得しました。

※2016年3月UL社より、住宅向けグリーンガード認証を取得  
※グリーンガードは、UL LLCの登録商標です。  
※仕様により、本認証対象外となる場合があります。



### 時間

「メンテナンスの手間」は、先進技術でどんどん減らせる。ラクになる。これが、これからの「安心」の暮らしです。

60年間ずっときれいが続く壁。

光触媒タイルで太陽の光と雨を使って自然ときれいになる壁。\*メンテナンス費用が抑えられます。

〈光触媒タイルキラテック〉



※雨水がかららない部位や汚れの種類により効果が十分に発揮できない場合があります。

塗装外壁に必要な塗り替え費用  
**約300万円が不要**

※住宅産業協議会「住まいと設備のメンテナンススケジュールガイド」より60年間の塗り替え費用を算出。

これからのスタンダード。エネルギーの自給自足で「光熱費ゼロ」の住まいへ。

優れた断熱性能を基本に、省エネ設備や地熱など自然の力を活用することで住まいを省エネ化。さらにエネルギーの「見える化」や使うエネルギーをできるだけ少なくし、「太陽光+蓄電システム」で自宅エネルギーを創り、蓄える。光熱費ゼロの暮らしを実現します。

〈太陽光発電でZEHにも対応〉



「強さ」と「暮らしやすさ」を追求する  
パナソニック ホームズの

# 家づくりサポート

## 新築特典

### 特典1 割引 & プレゼント

ECONAVI

建物本体価格の**5%割引**でご建築の上、  
パナソニック家電**50万円相当をプレゼント!**

※特典の家電についてはパナソニック ホームズが提携するパナソニックショップ店から購入し、  
定価50万円相当とさせていただきます。※他のキャンペーンとの併用はできません。



### 特典2 敷地測量・プランニング・資金相談

住まいのプランニングから建築見積、資金計画、  
土地有効活用の収支シミュレーションなど、  
パナソニック ホームズの各専門スタッフが**全面サポート**します。



### 特典3 あんしん倶楽部無料(ご自宅の場合)

パナソニック ホームズの有料の会員制度  
「あんしん倶楽部」が入会金・年会費**無料で入会**できます。



「あんしん倶楽部」会員さま 優待特典

介護リフォーム工事を特別サービス、  
各種サービスなどが特別価格でご利用可能

お見舞い金・お祝金\*

住宅災害・設備機器修理・  
出産お祝い・太陽光システム日照保証

※対象建物: 契約者本人が居住する戸建住宅(賃貸や店舗との併用住宅も可)  
※適用期間: 建物お引き渡し日より20年間有効(期間中であっても、青色申告会  
を途中で退会された場合には特典の適用を打ち切らせていただきます。)  
※その他の特典内容は「パナソニック ホームズあんしん倶楽部」会則に準じます。

### 特典4 借上げ料率アップ(賃貸住宅の場合)

パナソニック ホームズグループが一括して借り上げる  
「一括借上げシステム」の借上げ料率を**2%アップ**します。

●対象建物: 賃貸住宅および一部賃貸を併用した戸建住宅(賃貸の管理戸数は最低4戸以上とさせていただきます。) ●適用期間: 建物お  
引き渡し日より10年間有効(期間中であっても、青色申告会を途中で退会された場合には特典の適用を打ち切らせていただきます。  
※) ●建物の立地、賃貸の間取りによって一括借上げできない場合は、特典の適用は受けられません。 ●パナソニック ホームズ不動産  
エリア内



### 特典5 一般管理手数料ダウン(賃貸住宅の場合)

通常は5%となる賃貸住宅の一般管理手数料が**3.5%になります。**

●対象物件: 法令を遵守し、新耐震基準を満たしていること ●青色申告会を途中で退会された場合には、特典の適用を打ち切らせていただきます。  
●管理戸数制限なし ●パナソニック ホームズ不動産エリア内



### 特典6 金利優遇

住宅ローン、アパートローンは  
パナソニック ホームズ  
**提携金利を適用**します。

(例) S銀行の場合:

店頭金利 2.775%

パナソニック ホームズ  
提携金利 **0.42%を適用**

※住宅ローン、変動金利タイプ  
(金融機関、商品により異なります。[2020年3月現在])

**2.355%も  
お得!**



# 提携特典



## リフォーム特典

### 特典1 青色申告会会員さま特別価格

提携特別割引として、リフォーム  
見積金額(税別)の**5%割引**でご提供します。

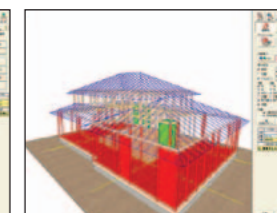
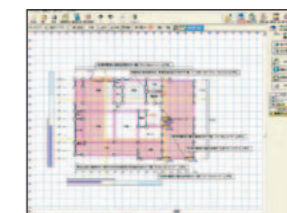
※キャンペーン商品は割引対象外です。



### 特典2 無料“耐震診断”

国土交通省の認定を受けた  
「木造住宅の耐震診断と補強方法」にて  
**耐震診断**を行います。

※昭和56年以前に建築された木造住宅です。



### 特典3 無料“設計提案”

リフォームの匠(建築士)が  
「家まるごとのリフォームプラン」を  
**無料で作成**いたします。



### 特典4 ショールーム見学会・相談会特別ご招待

ショールーム見学ツアーや相談会へ  
担当係員が会員さまだけに  
**コンシェルジュ対応**いたします。



### 特典5 金利優遇

リフォームローンは、  
パナソニック ホームズ  
**提携金利を適用**します。

(例) Mファイナンスの場合:

パナソニック ホームズ提携金利

**1.52%を適用**

※7年~10年(2020年3月現在)



# パナソニック ホームズの住まいづくり

## 戸建住宅



パナソニックグループの総合力と培ってきた設計提案力でスマートな暮らしをお届けします。

## アパート・マンション



時代の動向を的確に捉え、収益を生む土地活用をバックアップします。

## 店舗併用住宅



店舗・事務所用途に最適な、柱の少ない大空間が実現する多層階住宅をご提案します。

## 賃貸併用住宅



敷地を最大限に活用し、家賃収入でローンも返済できる賃貸併用住宅にも対応します。

## 医療・福祉建築



高齢者向け住宅や介護施設の設計、建築から開業支援までトータルにサポートします。

## リフォーム



愛着のあるわが家を大切に、上手に住み継ぐ。大きなご満足をお届けします。

## パナソニックホームズ株式会社 [会社概要]

本社所在地：大阪府豊中市新千里西町1丁目1番4号

設立：1963年(昭和38年)7月1日

株主：パナソニック株式会社100%

主要な事業内容	建築請負部門	戸建住宅・賃貸集合住宅などの建築工事、リフォーム工事の請負および施工
	不動産事業部門	分譲用土地・建物およびマンションの販売、不動産の仲介・賃貸管理
	住宅システム部材販売部門	工業化住宅システム部材の製造および販売

## 建築現場の職人さん、パナソニックホームズはいかがですか!

私たちパナソニックホームズ(株)は、大工工事・電気工事をはじめとした建築にたずさわる職人さんを募集しています。

あなたの優秀な技術を私たちパナソニックホームズの建築現場でいかしませんか。

青色申告会は会員さまとご家族の家づくりを支援します。お問い合わせは青色申告会事務局まで。



## 一般社団法人 神奈川青色申告会

〒221-0822 横浜市神奈川区西神奈川2-9-11 リキョビル2階

TEL.045-433-5221 FAX.045-433-8403

<http://kanagawa-airo.com/>

パナソニックホームズ  
展示場へご来場の際には、  
青色申告会会員であることを、  
係員まで必ずお申し出ください。